



Câmara Municipal de Lisboa
Gabinete do Vereador José Sá Fernandes

Exmo. Senhor
Dr. José Leitão
Presidente da Assembleia Municipal de Lisboa
Avenida de Roma, 14 P

C/C GPCML

Sua referência

Sua data

Nossa referência
OF/61/GVSF/CML/20

Data
2020-09-22

Assunto: Resposta ao OF/706/AML/20 - Requerimento nº 195/2020 PAN - Abate de árvores na freguesia de Santa Clara em Lisboa

Exmo. Sr. Presidente da Assembleia Municipal de Lisboa

No que respeita ao "OF/706/AML/20 - Requerimento nº 195/2020 PAN - Abate de árvores na freguesia de Santa Clara em Lisboa" sou de referir o seguinte:

A intervenção em causa, executada pela JF Santa Clara, estava enquadrada por um CDC, pelo que passou por uma cuidadosa fase de avaliação fitossanitária de 46 exemplares levada a cabo pela CML na fase de licenciamentos, tendo sido abatidos 8 exemplares exclusivamente em mau estado fitossanitário (3) ou pertencentes a espécies invasoras (5), nos termos do Dec Lei 565/99, de 21/12.

A gestão do arvoredado existente implica a ponderação entre a manutenção de bons exemplares em boas condições, assegurando as podas estruturais sempre que necessário, incluindo quando está em causa a segurança de pessoas e bens. A regeneração do arvoredado, que implica abater e substituir, com critério, arvoredado é algo que a CML se tem empenhado. Para além de um corpo técnico conhecedor desta matéria, a CML desenvolveu e instalou um sistema de gestão integrado de arvoredado (SIGU), em que parte da informação com relevância é disponibilizada ao público através da plataforma "LX DATA LAB" bem como da "App Lisboa 24". Decorre ainda dentro do cronograma previsto a avaliação dos serviços de ecossistema do arvoredado por uma equipa técnica do ISA (Instituto Superior de Agronomia), coordenados pelo Prof. Francisco Rego.

ASSEMBLEIA MUNICIPAL DE LISBOA
ENTRADA DATA 02/10/2020

HORA 15:30

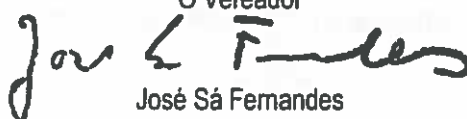


Câmara Municipal de Lisboa
Gabinete do Vereador José Sá Fernandes

Anexa-se relatório técnico de Avaliação do Arvoredo

Sem outro assunto de momento,

Com os melhores Cumprimentos,

O Vereador

José Sá Fernandes

2012-12-10 10:00:00
Ver. Sa. Fernandes
Câmara Municipal de Lisboa



NÚCLEO DE ARVOREDO

RELATÓRIO TÉCNICO DE AVALIAÇÃO VISUAL DE ARVOREDO

LOCAL: Rua Jorge de Sena

FREGUESIA: Santa Clara

TÉCNICO RESPONSÁVEL: José António Morgado Gomes

DATA: 27/09/2018

1. CARACTERIZAÇÃO DO LOCAL:

A DMU/DEP/DEU pretende proceder a requalificação do talude ajardinado na Rua Jorge de Sena, pelo que solicitou a avaliação do arvoredado aí existente.

Esta área verde não está georreferenciada em cadastro. O espaço caracteriza-se por uma área plana ao longo do muro da Casa de Repouso Alexandre Ferreira e um talude virado para a Rua Jorge de Sena. Não temos informação de que este espaço tenha sido ajardinado alguma vez. A área está cedida à Junta de Freguesia de Santa Clara e o edifício existente foi demolido recentemente.

A arborização é, na sua maioria, antiga com implantação aleatória e com a presença de várias espécies. Foram observadas quarenta e seis árvores.

O espaço é mantido pela Junta de Freguesia de Santa Clara.



2. PLANTA DE LOCALIZAÇÃO GERAL:



3. TIPO DE AVALIAÇÃO:

A avaliação do arvoredo foi feita com uma inspeção visual de acordo com o método VTA (Visual Tree Assessment) (Mattheck e Breloer, 1994) e Análise de Risco (Matheny e Clark, 1994).

A cada árvore foi atribuído um grau de perigosidade, resultante da junção das seguintes componentes: probabilidade de rotura, tamanho da peça e probabilidade de atingir o alvo, sendo 3 o valor mínimo e 12 o máximo. Para todos os exemplares esta medição foi relativa ao tamanho das peças com probabilidade de rotura (ramos e pernadas).



Câmara Municipal de Lisboa
Direção Municipal do Ambiente, Estrutura Verde, Clima e Energia
Departamento de Estrutura Verde
Divisão de Manutenção e Requalificação da Estrutura Verde

4. QUADRO RESUMO DE RESULTADOS VTA E AR

Código	Espécie	PAP (cm)	Avaliação Visual	AR	Proposta pelo Estudo prévio	Intervenção Proposta pela DPGMEV
050008161001	<i>Robinia pseudoacacia</i>	122	Árvore seca.	8	Abate	Abater Espécie invasora (Decreto -Lei nº 565/99 de 21 de Dezembro)
050008161002	<i>Ligustrum lucidum</i>	113	Levantamento de copa, ramos com peso e secos.	4	Manter	Manter
050008161003	<i>Olea europaea</i>	145	Cavidade longitudinal no fuste, densidade da copa, ramos com peso e secos.	5	Transplante	Manter
050008161004	<i>Robinia pseudoacacia</i>	129	Densidade da copa, ramos com peso e secos.	5	Manter	Manter
050008161005	<i>Robinia pseudoacacia</i>	100	Densidade da copa, ramos com peso e secos. Ramos que ultrapassam o muro.	5	Manter	Manter
050008161006	<i>Olea europaea</i>	150	Cavidades no fuste, ramos com peso, secos e que ultrapassam o muro.	4	Manter	Manter
050008161007	<i>Robinia pseudoacacia</i>	118	Ramos com peso e secos.	5	Manter	Manter
050008161008	<i>Ligustrum lucidum</i>	135+101	Cavidade no fuste, ramos com peso, braços e ramos secos e ramos que ultrapassam o muro.	5	Manter	Manter
050008161009	<i>Ficus carica</i>	108	Cavidade no fuste, com podridão do lenho e falta de resistência mecânica, densidade da copa, ramos com peso, ramos que ultrapassam o muro e estão a causar danos.	5	Manter	Abater
050008161010	<i>Robinia pseudoacacia</i>	103	Ramos secos e com peso.	5	Manter	Manter
050008161011	<i>Cercis</i>	17	Ramos secos.	3	Manter	Manter



Câmara Municipal de Lisboa
Direção Municipal do Ambiente, Estrutura Verde, Clima e Energia
Departamento de Estrutura Verde
Divisão de Manutenção e Requalificação da Estrutura Verde

	<i>siliquastrum</i>					
050008161012	<i>Acer platanoides</i>	19	Ramos baixos e ramos codominantes.	3	Manter	Manter
050008161013	<i>Olea europaea</i>	102	Densidade da copa e ramos com peso.	5	Manter	Manter
050008161014	<i>Grevillea robusta</i>	192	Densidade da copa e ramos com peso.	6	Manter	Manter
050008161015	<i>Grevillea robusta</i>	110	Densidade da copa e ramos com peso.	6	Manter	Manter
050008161016	<i>Grevillea robusta</i>	206	Densidade da copa e ramos com peso.	6	Manter	Manter
050008161017	<i>Citrus limon</i>	30	Ramos secos.	4	Manter	Manter
050008161018	<i>Citrus limon</i>	26+23	Ramos secos.	4	Manter	Manter
050008161019	<i>Citrus limon</i>	58	Ramos baixos, densidade da copa e ramos secos.	4	Manter	Manter
050008161020	<i>Celtis australis</i>	19	Ramos baixos e secos.	3	Manter	Manter
050008161021	<i>Celtis australis</i>	19	Ramos em conflito.	3	Manter	Manter
050008161022	<i>Celtis australis</i>	20	Ramos baixos, densidade da copa e ramos secos.	3	Manter	Manter
050008161023	<i>Celtis australis</i>	19	Ramos baixos e secos	3	Manter	Manter
050008161024	<i>Robinia pseudoacacia</i>	128	Ramos baixos, com peso e secos.	5	Manter	Manter
050008161025	<i>Olea europaea</i>	164	Cavidade no fuste, ramos baixos, densidade da copa, ramos com peso, secos e ramos que ultrapassam o muro.	5	Manter	Manter
050008161026	<i>Olea europaea</i>	178	Cavidade no fuste, ramos baixos, densidade da copa, ramos com peso, secos e ramos que ultrapassam o muro.	5	Manter	Manter
050008161027	<i>Olea europaea</i>	147	Cavidade no fuste, ramos baixos, densidade da copa, ramos com peso, secos e ramos que ultrapassam o muro.	7	Manter	Manter
050008161028	<i>Olea europaea</i>	215	Cavidade no fuste, ramos baixos, densidade da copa, ramos com peso, secos e ramos que ultrapassam o	5	Manter	Manter



Câmara Municipal de Lisboa
Direção Municipal do Ambiente, Estrutura Verde, Címa e Energia
Departamento de Estrutura Verde
Divisão de Manutenção e Requalificação da Estrutura Verde

			muro.			
050008161029	<i>Olea europaea</i>	193	Cavidade no fuste, ramos baixos, densidade da copa, ramos com peso, secos e ramos que ultrapassam o muro.	5	Manter	Manter
050008161030	<i>Olea europaea</i>	140	Cavidade no fuste, ramos baixos, densidade da copa, ramos com peso, secos e ramos que ultrapassam o muro.	4	Manter	Manter
050008161031	<i>Ligustrum lucidum</i>	155	Fissura no fuste com podridão do lenho e falta de resistência mecânica. Densidade da copa, ramos com peso, secos e ramos que ultrapassam o muro.	6	Abater	Abater
050008161032	<i>Schinus molle</i>	164	Ramos baixos, densidade da copa, ramos com peso. e secos	5	Manter	Manter
050008161033	<i>Cupressus lusitanica</i>	151	Ramos com peso e secos.	5	Manter	Manter
050008161034	<i>Eucalyptus cornuta</i>	290	Densidade da copa, ramos com peso e secos e ramos em conflito.	6	Manter	Manter
050008161035	<i>Ailanthus altissima</i>	80	Densidade da copa, ramos com peso e secos.	6	Manter	Manter
050008161036	<i>Ailanthus altissima</i>	126	Densidade da copa, ramos com peso e secos.	7	Abate	Abater Espécie invasora (Decreto -Lei nº 565/99 de 21 de Dezembro)
050008161037	<i>Cupressus lusitanica</i>	82	Ramos baixos e com peso.	5	Manter	Manter
050008161038	<i>Cedrus atlantica</i>	176	Densidade da copa, ramos com peso e secos.	5	Manter	Manter
050008161039	<i>Cedrus atlantica</i>	172	Densidade da copa, ramos com peso e	5	Manter	Manter

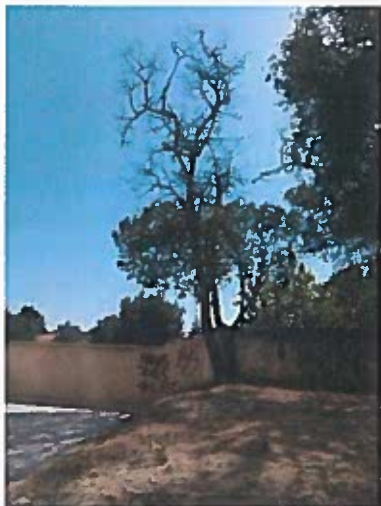


Câmara Municipal de Lisboa
Direção Municipal do Ambiente, Estrutura Verde, Clima e Energia
Departamento de Estrutura Verde
Divisão de Manutenção e Requalificação da Estrutura Verde

			secos.			
050008161040	<i>Cedrus atlantica</i>	178	Densidade da copa, ramos com peso e secos.	5	Manter	Manter
050008161041	<i>Cedrus atlantica</i>	160	Densidade da copa, ramos com peso e secos.	5	Manter	Manter
050008161042	<i>Cedrus atlantica</i>	252	Densidade da copa, ramos com peso e secos.	7	Manter	Manter
050008161043	<i>Robinia pseudoacacia</i>	106+108	Densidade da copa, ramos com peso e secos.	7	Abate	Abater Espécie invasora (Decreto -Lei nº 565/99 de 21 de Dezembro)
050008161044	<i>Robinia pseudoacacia</i>	110+97	Cavidades com podridão do lenho na inserção das pernadas.	10	Abate	Abate Espécie invasora (Decreto -Lei nº 565/99 de 21 de Dezembro)
050008161045	<i>Robinia pseudoacacia</i>	152	Densidade da copa, ramos com peso e secos.	7	Abate	Abater Espécie invasora (Decreto -Lei nº 565/99 de 21 de Dezembro)
050008161046	<i>Robinia pseudoacacia</i>	133	Densidade da copa, ramos com peso e secos	7	Abate	Abater Espécie invasora (Decreto -Lei nº 565/99 de 21 de Dezembro)



5. REGISTO FOTOGRÁFICO:



Espécie: *Robinia pseudoacacia*
Código Sig: 050008161001



Espécie: *Ficus carica*
Código Sig: 050008161009



Espécie: *Ligustrum lucidum*
Código Sig: 050008161031



Espécie: *Allanthus altissima*
Código Sig: 050008161036



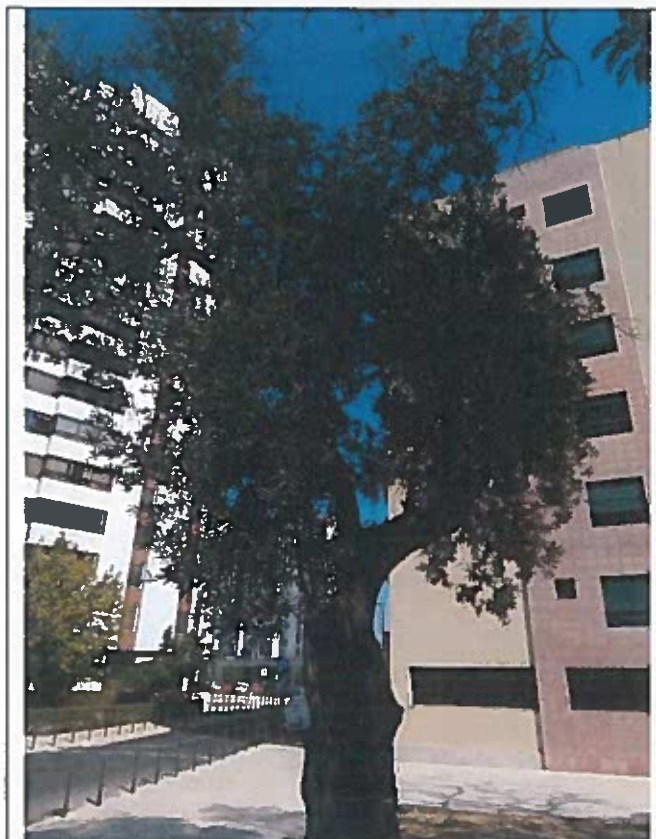
Espécie: *Robinia pseudoacacia*
Código Sig: 050008161043 e 050008161044



Espécie: *Robinia pseudoacacia*
Código SIG: 050008161045 e 050008161046



Câmara Municipal de Lisboa
Direção Municipal do Ambiente, Estrutura Verde, Clima e Energia
Departamento de Estrutura Verde
Divisão de Manutenção e Requalificação da Estrutura Verde



Espécie: *Olea europaea*
Código SIG: 050008161003



6. CONSIDERAÇÕES FINAIS:

O arvoredo observado, no geral, encontra-se em bom estado, apesar de serem, na sua maioria, exemplares antigos.

No estudo prévio consultado, é proposto o abate de 12 exemplares, dos quais já não existem 4. Há assim 8 exemplares propostos para abate. Da observação efetuada, verificou-se que apenas três exemplares estão em mau estado fitossanitário (código SIG 050008161001, 050008161009 e 050008161031), os restantes cinco (código SIG 050008161036, 050008161043, 050008161044, 050008161045 e 050008161046), embora em bom estado, pertencem a espécies consideradas invasoras ao abrigo do Decreto-Lei nº 565/99 de 21 de Dezembro.

Recomenda-se que o exemplar de *Olea europaea* com o código SIG 050008161003, proposta para transplante em estudo prévio, se mantenha no local. Este exemplar está estruturalmente fragilizado devido à presença de uma fissura longitudinal no fuste, podendo partir-se em operações de transplante.

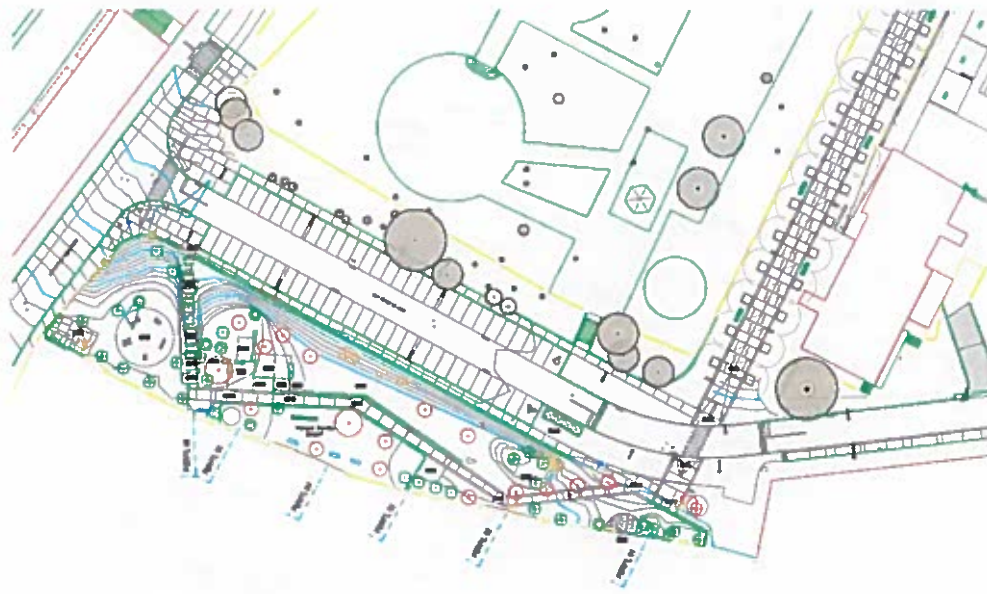
As restantes árvores necessitam de intervenção de poda, especialmente na remoção de ramos secos.



Câmara Municipal de Lisboa
Direção Municipal do Ambiente, Estrutura Verde, Clima e Energia
Departamento de Estrutura Verde
Divisão de Manutenção e Requalificação da Estrutura Verde

7. LOCALIZAÇÃO

7.1. LOCALIZAÇÃO DAS ÁRVORES NO ESTUDO PRÉVIO



- Legenda
- árvores existentes e a plantar
 - árvores a ser removidas
 - árvores a ser plantadas
 - árvores a ser mantidas

Junta de Freguesia de Santa Clara		Estrada da Mouraria, 111		1750-204 Lisboa	
Tel: 217 450 130		Fax: 217 450 267		Lugar: Município de Lisboa, 1750-204 Lisboa	
Proj: TELCEJ - JARDIM DE SANTA CLARA	Responsável: ARQUITECTURA	Actividade: ALTERAÇÃO ÁRVORES	Autores: JARDIM DE SANTA CLARA	Scale: 0 5 10 20m	Scale: 0 0 10 20m
	Projeto: 1975/2013/REQUAL	Autores: JARDIM DE SANTA CLARA			



Câmara Municipal de Lisboa
Direção Municipal do Ambiente, Estrutura Verde, Clima e Energia
Departamento de Estrutura Verde
Divisão de Manutenção e Requalificação da Estrutura Verde

7.2. LOCALIZAÇÃO GEORREFERENCIADA DAS ÁRVORES

Legenda: Árvores observadas



Árvores para abate

