

GRUPO MUNICIPAL

Exma. Senhora Presidente
da Assembleia Municipal de Lisboa
Arq.ª Helena Roseta

Ref.ª 104/GMPAN/2019

Assunto: Denúncia referente à construção de contentores de lixo subterrâneo no Cais do Sodré

No seguimento de uma denúncia que nos foi encaminhada, fomos informados no dia 5 de setembro do corrente mês, de que no Cais do Sodré do lado direito da estação fluvial, estão a ser construídos contentores de lixo subterrâneo, conforme ilustram as fotos que se juntam em anexo.

Ora e de acordo com o que nos vem relatado, a plataforma dos contentores foi construída sobre o rio, no entanto verifica-se que a água está a invadir aquele espaço e a ser drenada novamente para o rio, denotado a poluição das águas naquele local tanto mais que os peixes já se afastaram daquela zona.

Neste momento, a zona ribeirinha do rio no cais do Sodré está menos poluída, sendo possível observar muitos peixes, no entanto a localização dos referidos contentores é para nós um motivo de grande preocupação, pelas consequências daí advenientes designadamente para a fauna aí presente.

Pelo exposto vem o Grupo Municipal do PAN requer a V.ª Ex.ª se digne, nos termos da alínea g) do artigo 15º do Regimento da Assembleia Municipal de Lisboa, que solicite à Câmara Municipal de Lisboa esclarecimento escrito sobre as seguintes questões:

1. Depois de acabada a obra, se não se conseguir estancar as águas que invadem o depósito que são posteriormente drenadas para o rio, que solução está pensada para o local?AML

Pessoas – Animais - Natureza
Assembleia Municipal de Lisboa, Av. De Roma n.º 14P, 3º, 1000-265 Lisboa
Tel: 218 171 789 Fax: 218 171 383 E-mail: aml.pan@am-lisboa.pt
Site AML: <http://pan.com.pt/na/amlisboa/>

30/09	ENT/2890/AML/19
2019	13:02:34
	645/AML/19

ML



GRUPO MUNICIPAL



2. De que modo a colocação de contentores subterrâneos no referido local não criará um problema de saúde pública, e bem assim pôr em risco a fauna existente na zona ribeirinha em questão?

Junta: 4 (Quatro) fotos.

Lisboa, 30 de setembro de 2019.

O Grupo Municipal do

Pessoas - Animais – Natureza

Miguel Santos

Inês de Sousa Real

Pessoas – Animais - Natureza

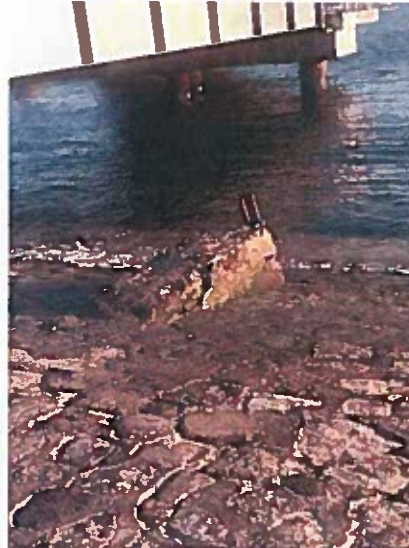
Assembleia Municipal de Lisboa, Av. De Roma n.º 14P, 3º, 1000-265 Lisboa

Tel: 218 171 789 Fax: 218 171 383 E-mail: aml.pan@am-lisboa.pt

Site AML: <http://pan.com.pt/na/amlisboa/>



GRUPO MUNICIPAL



Pessoas – Animais - Natureza

Assembleia Municipal de Lisboa, Av. De Roma n.º 14P, 3º, 1000-265 Lisboa

Tel: 218 171 789 Fax: 218 171 383 E-mail:aml.pan@am-lisboa.pt

Site AML: <http://pan.com.pt/na/amlisboa/>