



Câmara Municipal de Lisboa
Gabinete do Vereador José Sá Fernandes

Exmo. Senhor
Presidente em exercício da Assembleia Municipal de
Lisboa - AML
Dr. Rui Paulo Figueiredo

C/C GPCML

Sua referência	Sua data	Nossa referência	Data
		OF/34/GVSF/CML/19	2019-05-13

Assunto: Resposta ao requerimento nº 44/ do Grupo Municipal do PAN - Denúncia sobre a presença de cordas em várias árvores da cidade que afetam o seu normal crescimento.

Exmo. Senhor Presidente

Na sequência do requerimento nº 44/2019, apresentado pelos Senhores Deputados do Grupo Municipal PAN – Pessoas-Animais-Natureza, sobre a existência de cordas em várias árvores da cidade que afetam o seu normal crescimento, informo que a Equipa Técnica da divisão de Manutenção e Requalificação da Estrutura Verde, que tem a seu cargo as intervenções no arvoredo, se deslocou aos locais a fim de efetuar a verificação das situações elencadas.

Os Técnicos confirmaram que a manutenção das árvores é da competência da Junta de Freguesia das Avenidas Novas, tendo sido, por isso, solicitada a remoção dos fios e cordas pelos Serviços dessa Junta de Freguesia.

Em anexo: Fotos das árvores

Com os meus melhores cumprimentos.

O Vereador,

José Sá Fernandes

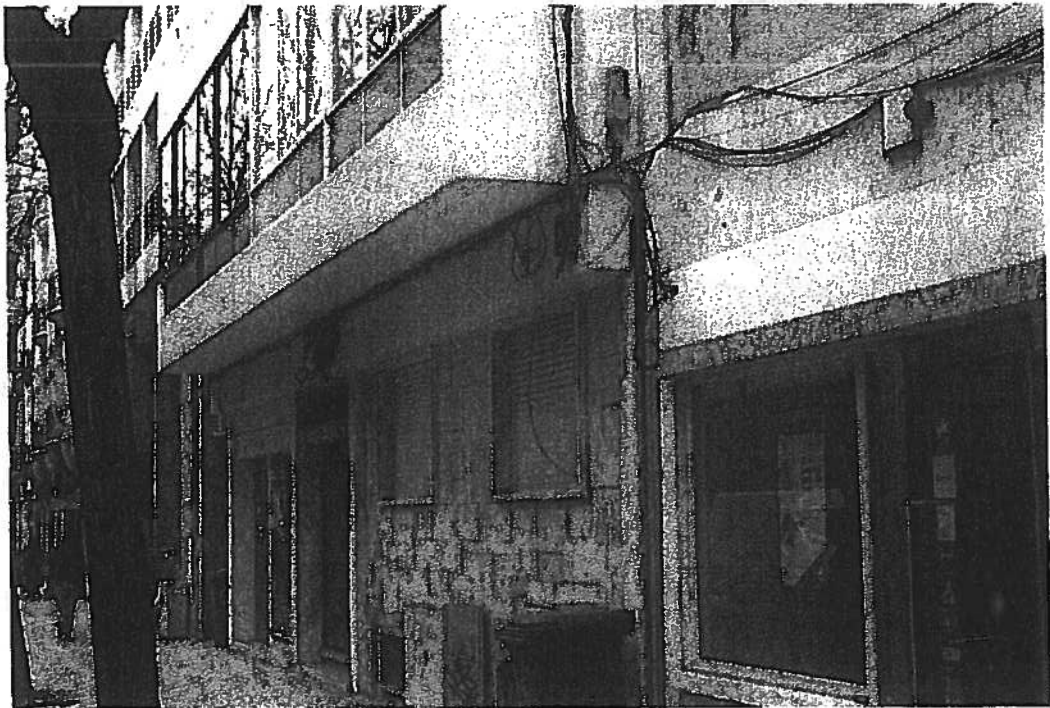
ASSEMBLEIA MUNICIPAL DE LISBOA
ENTRADA: DATA 04/06/2019
HORA 18:00
mes

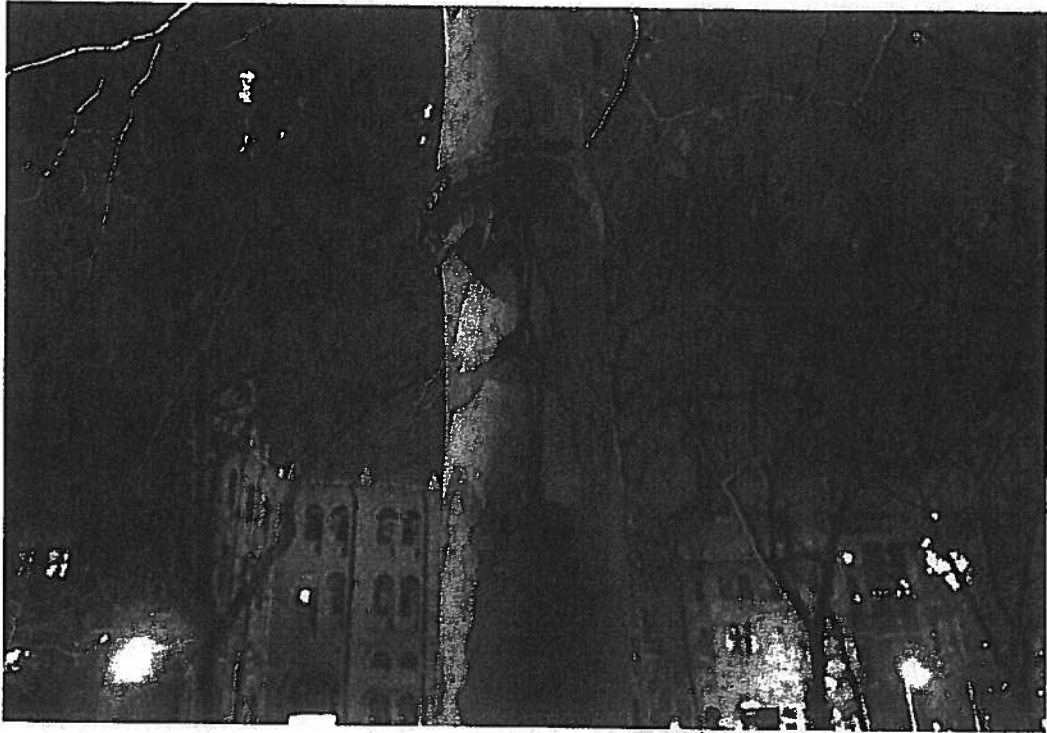


FRANCO

códg. sig 1023067005201

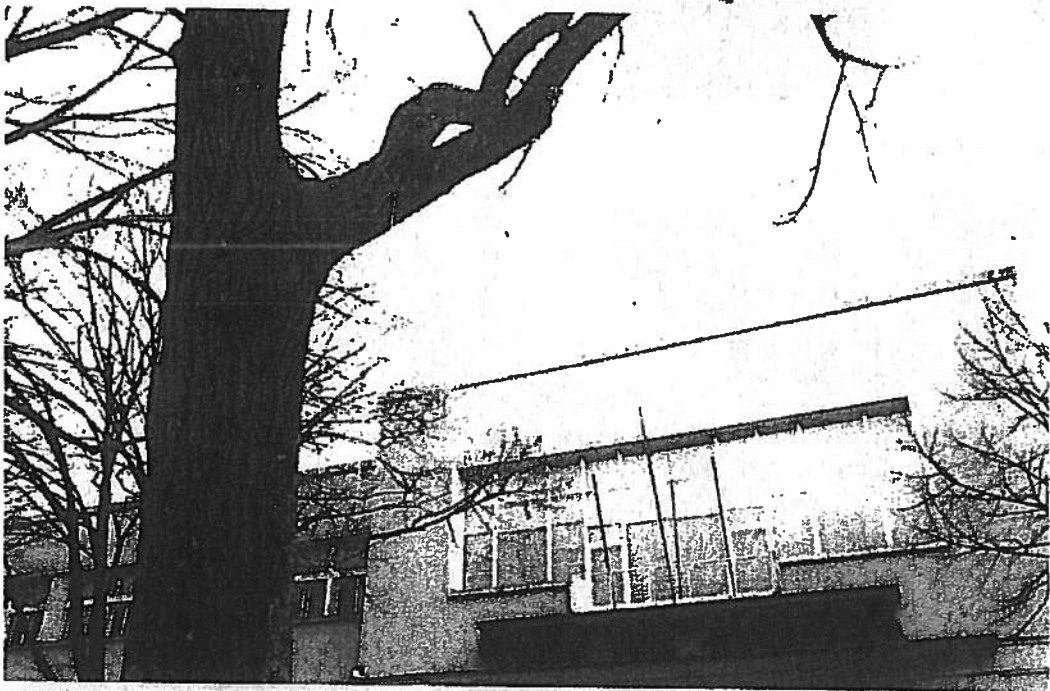
Av João Crisóstomo





Campo pequeno (do lado de entrecampos)

Edif. sig. n.º 2306696/1086



Casa da moeda

Edif. sig. n.º 2306705/2009