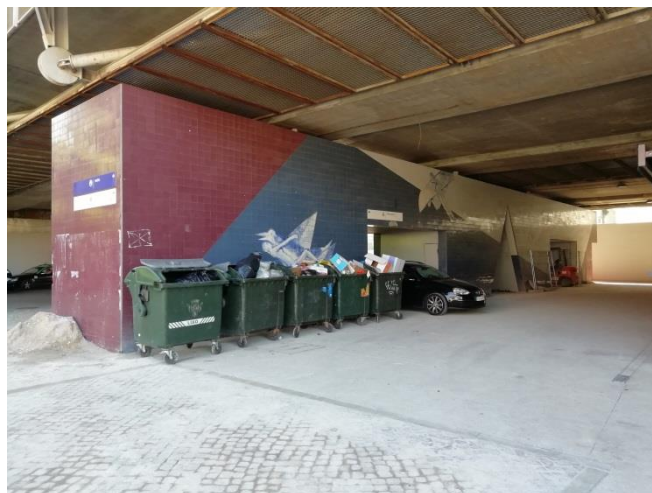


Recomendação
Painel de Azulejos da autoria de Rogério Ribeiro
(Estação de Sete Rios)



Todos os dias somos confrontados com mais casos de degradação do espaço público, nomeadamente de falta de conservação do património azulejar de Lisboa.

Conforme imagem, podemos constatar o estado de avançada degradação do painel de azulejos da Estação de Sete Rios, da autoria de Rogério Ribeiro, um dos mais prestigiados e maiores artistas plásticos portugueses do séc. XX.

As obras ali efectuadas para a instalação de um supermercado não acautelaram o referido painel, danificando-o, acrescentando o facto, absolutamente inadmissível, de ser o local escolhido para a instalação de caixotes de lixo, situação condenável pela ausência de respeito e incúria pelo património cultural da cidade.

O Grupo Municipal do PCP propõe que a Assembleia Municipal de Lisboa na sua sessão ordinária de dia 9 de Abril de 2019, delibere recomendar:

1. Que o Executivo Camarário através do Programa de Investigação e Salvaguarda do Azulejo de Lisboa (PISAL) e em articulação com a Administração do Metropolitano de Lisboa, envie esforços para reverter esta situação, com a maior urgência, com vista à reparação eficaz do referido conjunto azulejar e com a qualidade exigida;
2. Que o Executivo Camarário retire do local os contentores do lixo e encontre uma solução mais digna para o efeito.

O Representante do Grupo Municipal do PCP

- António Modesto Navarro -