



*Guia da Reforma
Administrativa de Lisboa*

Manutenção e Limpeza do Espaço Público



LISBOA
CÂMARA MUNICIPAL



O que é o espaço público?

O espaço público é toda a área urbana, edificada ou não edificada, de acesso público. Este inclui:

- ⊙ **Equipamento urbano** - conjuntos de elementos instalados no espaço público com funções específicas de assegurar a gestão das estruturas e sistemas urbanos (ex: sinais luminosos...)
- ⊙ **Mobiliário urbano** - todas as peças instaladas ou apoiadas no espaço público que permitem um uso, prestam um serviço ou apoiam uma atividade (ex: quiosque, banca, esplanada, alpendre, bancos, pilaretes, papeleiras, ecopontos, candeeiros de iluminação pública...)
- ⊙ Pavimentos pedonais (passeios, calçadas, passagens em viaduto)
- ⊙ Pavimentos rodoviários (ciclovias, vias, túneis)
- ⊙ Espaços Verdes
- ⊙ Terrenos municipais

O que é manutenção e limpeza do espaço público?

A manutenção do espaço público e a sua limpeza (parte integrante da higiene urbana) são atividades planeadas ou pontuais, que visam garantir um espaço público de qualidade.

A higiene urbana abrange várias atividades e tem o objetivo de manter a cidade limpa, intervindo nas seguintes áreas:

- ⊙ Limpeza urbana;
- ⊙ Remoção de resíduos urbanos;
- ⊙ Gestão e manutenção de equipamentos de deposição de resíduos urbanos;
- ⊙ Desinfestação e controlo de pragas.

Quem é responsável pela manutenção e limpeza do espaço público?

As Juntas de Freguesia e a Câmara Municipal repartem a responsabilidade da manutenção e limpeza do espaço público da cidade.

As Juntas de Freguesia gerem e mantêm o espaço verde, mobiliário e equipamento urbano existentes no seu território.

A Câmara Municipal de Lisboa gere e mantém o espaço verde, mobiliário e equipamento urbano dos espaços e vias que permaneceram sob a sua responsabilidade (Para mais informação consulte www.cm-lisboa.pt/reformaadministrativa).

Ao Cidadão cabe a responsabilidade de preservar o espaço público, o equipamento e mobiliário urbanos através da sua correta e cuidada utilização e, sempre que se justificar, solicitar pedido de intervenção à Junta de Freguesia correspondente ou à Câmara Municipal de Lisboa.



O que faz a Junta de Freguesia?

Limpeza urbana

Varredura e lavagem manual das ruas e passeios
 Limpeza de sarjetas e sumidouros
 Eliminação das ervas daninhas dos passeios (deservagem)
 Despejo de papelarias
 Limpeza de dejetos caninos
 Limpeza de terrenos com área inferior a 5000m²
 e de taludes com inclinação inferior a 25%
 Limpeza do recinto de feiras



Limpeza de espaços em eventos organizados ou coorganizados pela Junta de Freguesia

Arraiais das Festas de Lisboa
 Pequenas feiras de artesanato, antiguidades e outras
 Espetáculos musicais
 Provas desportivas
 Manifestações culturais
 Festividades religiosas



Colaboração na limpeza de eventos ocasionais organizados ou coorganizados pela Câmara Municipal de Lisboa

Provas desportivas, como a Corrida de São Silvestre de Lisboa
 Grandes eventos desportivos nacionais e internacionais, como o Volvo Ocean Race Lisbon
 Grandes festivais e eventos musicais com projeção de carácter nacional, como o Festival Rock in Rio
 Comemorações do fim de ano
 Desfile das Marchas Populares na Av. da Liberdade
 Arraiais dos Santos Populares - EGEAC
 Jogos da Cidade de Lisboa
 E demais eventos



Aquisição, colocação, manutenção e limpeza de placas toponímicas

Aquisição de placa toponímica
 Colocação de nova placa toponímica
 Substituição de placa toponímica danificada



O que faz a Junta de Freguesia?

Manutenção, reparação e substituição do mobiliário ou equipamento urbano

Bancos
Alpendres
Pilaretes
Cercas, vedações e outras estruturas
Entre outro mobiliário



Manutenção e conservação de pavimentos pedonais

Reparação de lancis danificados
Descalçamento e/ou abatimento de passeios



Conservação e reparação da sinalização horizontal e vertical

Manutenção de sinais de trânsito, à exceção dos semáforos
Passadeiras de peões
Repintura de sinalização na faixa de rodagem



Manutenção e limpeza de Espaços Verdes

Deservagem
Desinfestação e controlo de pragas e doenças
Reparação de sistemas de rega, bancos, bebedouros, papelarias, entre outros





O que faz a Câmara Municipal de Lisboa?

Higiene urbana

- Varredura e lavagem mecânica das vias e espaços públicos sob gestão da CML
- Limpeza de terrenos com área superior a 5000m² e de taludes com inclinação igual ou superior a 25%
- Limpeza dos recintos das Feiras do Relógio, Galinheiras e Ladra
- Desinfestação e controlo de pragas
- Limpeza e remoção de grafitis
- Remoção de objetos volumosos fora de uso provenientes das habitações (monstros)
- Remoção de resíduos de jardins provenientes de particulares
- Remoção de resíduos de construção e demolição (entulho) até 1m³
- Remoção de resíduos nos contentores (indiferenciados, papel, vidro, embalagens e orgânicos) – porta a porta e em ecoilhas
- Remoção de resíduos nos ecopontos, vidrões
- Remoção de resíduos abandonados indevidamente na via pública
- Aquisição, colocação- e lavagem de papeleiras
- Aquisição, colocação, substituição e manutenção de contentores, ecopontos e vidrões
- Lavagem de contentores de uso coletivo e de resíduos orgânicos





O que faz a Câmara Municipal de Lisboa?

Colaboração com as Juntas de Freguesia na limpeza de espaços em eventos ocasionais organizados ou coorganizados pela Câmara Municipal de Lisboa

Provas desportivas, como a Corrida de S. Silvestre de Lisboa
Grandes eventos desportivos nacionais e internacionais, como o Volvo Ocean Race Lisbon
Grandes festivais e eventos musicais com projeção de carácter nacional, como o Festival Rock in Rio
Comemorações do fim de ano
Desfile das Marchas Populares na Av. da Liberdade
Arraiais dos Santos Populares – EGEAC
Jogos da Cidade de Lisboa
E demais eventos



Apoio na limpeza de espaços em eventos de interesse estratégico para as Juntas de Freguesia

Provas desportivas
Arraiais das Festas de Lisboa
Manifestações culturais
Espetáculos musicais
Entre outros



Gestão de topónimos

Atribuição de nome a um arruamento
Alteração de nome de ruas



Manutenção, reparação e substituição de mobiliário urbano em espaços e equipamentos sob gestão da Câmara municipal de Lisboa

Colocação de novos pilaretes
Reparação de bancos





O que faz a Câmara Municipal de Lisboa?

Manutenção e conservação de pavimentos pedonais

Reparação de calçadas artísticas
Manutenção de passagens superiores e inferiores



Conservação e reparação da sinalização horizontal e vertical em equipamentos, espaços ou vias sob gestão da Câmara Municipal de Lisboa

Manutenção de sinais de trânsito
Repintura de sinalização na faixa de rodagem (passadeira de peões)



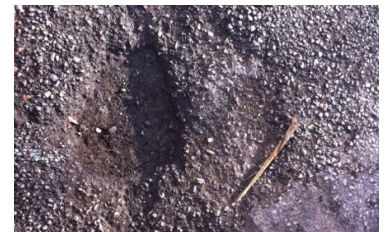
Manutenção da sinalização horizontal e vertical

Conservação e reparação dos semáforos
Colocação de nova sinalização horizontal, vertical e semafórica (passadeira, zona 30)



Conservação e reparação dos pavimentos rodoviários

Reparação de buracos na faixa de rodagem, quer em betuminoso ou em cubos



Manutenção e limpeza de espaços verdes sob gestão da Câmara Municipal de Lisboa

Remoção de resíduos de jardins
Reparação de cercas, vedações e outras estruturas, sistemas de rega, bancos, bebedouros, papeleiras, entre outros
Manutenção de árvores, arbustos ou relva
Desinfestação e controlo de pragas e doenças nos jardins
Criação e construção espaços verdes
Gestão e manutenção de espaços verdes em obras até à conclusão das mesmas
Plantação de árvores de alinhamento
Recolha de resíduos de jardim abandonados na via pública



COLEÇÃO DE GUIAS



FICHA TÉCNICA

PUBLICAÇÃO

Guia de Manutenção e Limpeza do Espaço Público

COORDENAÇÃO

Secretaria Geral

Departamento de Marca e Comunicação

Divisão de Relação com o Múncipe

TEXTOS

Secretaria Geral

Departamento de Marca e Comunicação

Divisão de Relação com o Múncipe

COLABORAÇÃO

Direção Municipal da Cultura

Direção Municipal de Mobilidade e Transporte

Departamento de Gestão da Mobilidade e Tráfego

Direção Municipal da Estrutura Verde, Ambiente e Energia

Direção Municipal de Higiene Urbana

Departamento de Higiene Urbana

Divisão de Limpeza Urbana

Unidade de Coordenação Territorial

Divisão de Planeamento e Controlo Operacional

Departamento de Estruturas de Proximidade e Espaço Público

Gestão do Espaço Público e Publicidade

PRODUÇÃO DE IMAGEM

Secretaria Geral

Departamento de Marca e Comunicação

Divisão de Relação com o Múncipe

EDIÇÃO

Câmara Municipal de Lisboa

Secretaria Geral

Departamento de Marca e Comunicação

Divisão de Relação com o Múncipe

TIRAGEM

1000 Exp.

DATA

12 janeiro 2016

EXECUÇÃO GRÁFICA

Imprensa Municipal



UM SERVIÇO MAIS PRÓXIMO DE SI

LOJA LISBOA | ALCÂNTARA

Rua da Cozinha Económica, 36-A, loja E
(acesso também pela Rua de Cascais,
junto ao Pingo Doce)
8h às 20h | segunda a sexta

LOJA LISBOA | BAIXA

Rua Nova do Almada, 2 - 3.º
8h às 20h | segunda a sexta

LOJA LISBOA | ENTRECAMPOS

Edifício Central do Município
Campo Grande, 25
8h às 20h | segunda a sexta

INICIATIVA LISBOA

Espaço para Investidores
e Empreendedores
Campo Grande, 13
8h às 20h | segunda a sexta

LOJA LISBOA | LUMIAR

Rua Manuel Marques, 6H
Edifício Odense - Lumiar
8h às 20h | segunda a sexta

LOJA LISBOA | MARVILA

Loja do Cidadão de Marvila
C.C. Pingo Doce Bela Vista,
Av. Santo Condestável, Loja 34
9h às 19h | segunda a sexta
9h às 13h | sábados

www.cm-lisboa.pt/servicos