



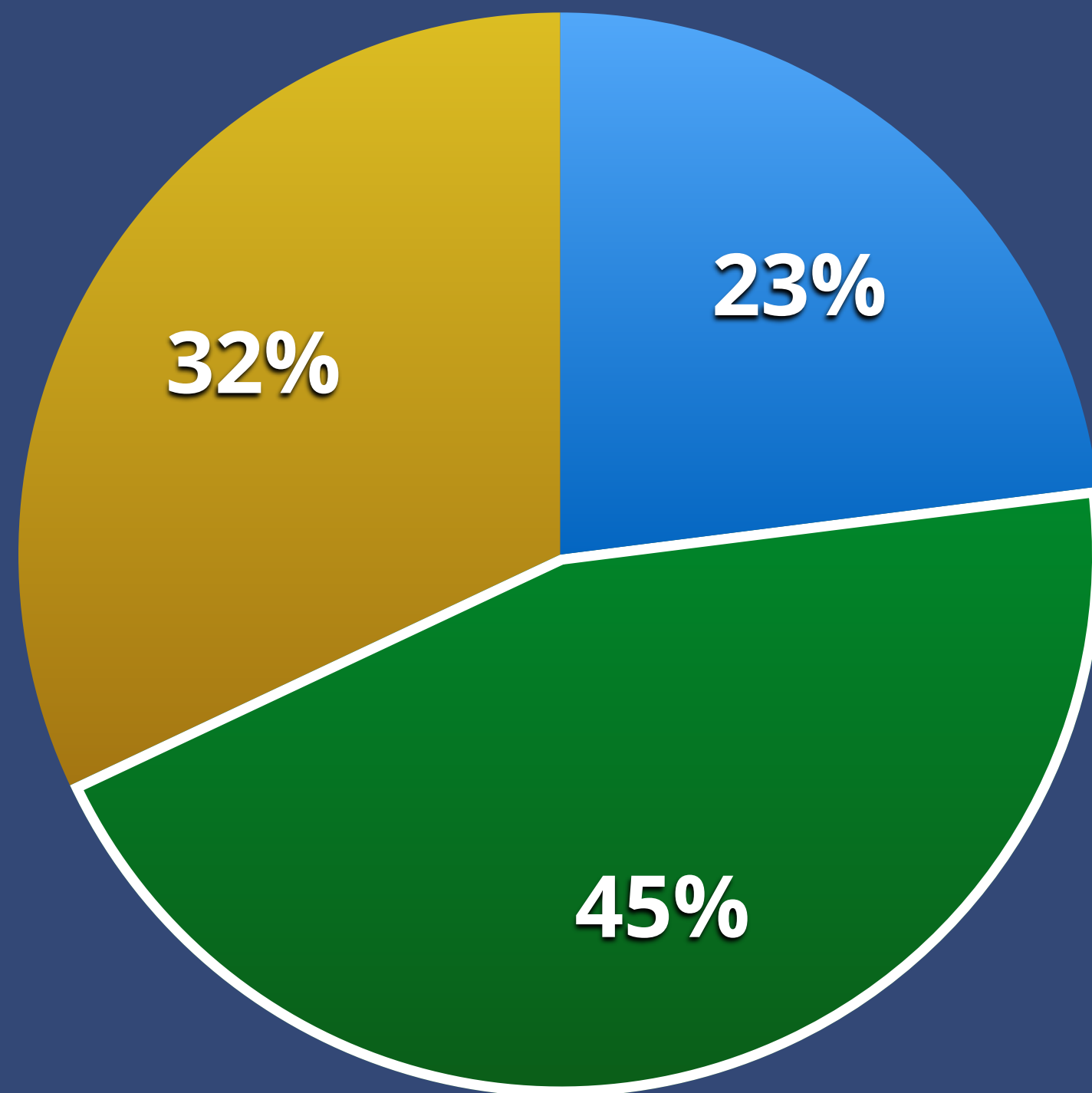
LISBOA

CÂMARA MUNICIPAL

carris

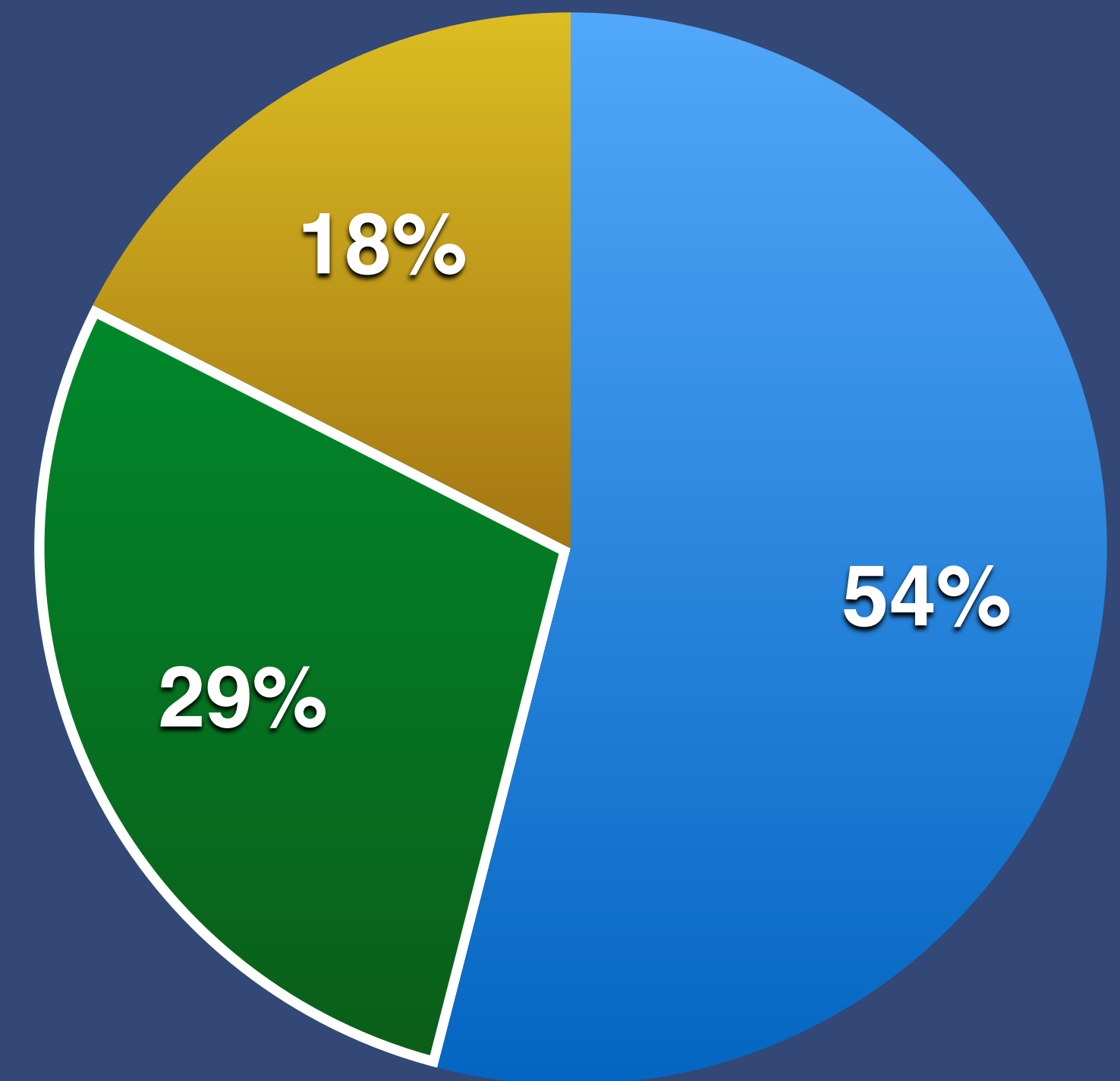


1991



- Automóvel
- Transporte Público
- Modos Suaves

2011



## Nos últimos cinco anos:

- Diminuição em 25% da oferta
- Aumento dos tempos de espera
- Transportes 50% mais caros
- Fim dos descontos universais para jovens e aumento do preço para idosos
- Menos 100 milhões de viagens / ano



# Algumas consequências desta situação



- Perda acentuada de qualidade de vida para os cidadãos
- Aumento de custos para as empresas
- Aumento das desigualdades
- Deterioração da qualidade ambiental
- Impactos fortemente negativos na balança externa do país
- Situação única entre as grandes cidades europeias





## A Carris de regresso à Câmara

### Uma nova visão estratégica

- Mais passageiros no transporte público
- Transporte público + acessível + fiável + confortável + sustentável
- Política integrada de mobilidade:  
transportes, espaço público, estacionamento e policiamento

8

# MEDIDAS PARA OS PRÓXIMOS 3 ANOS DA CARRIS

# 1. Transportes mais baratos

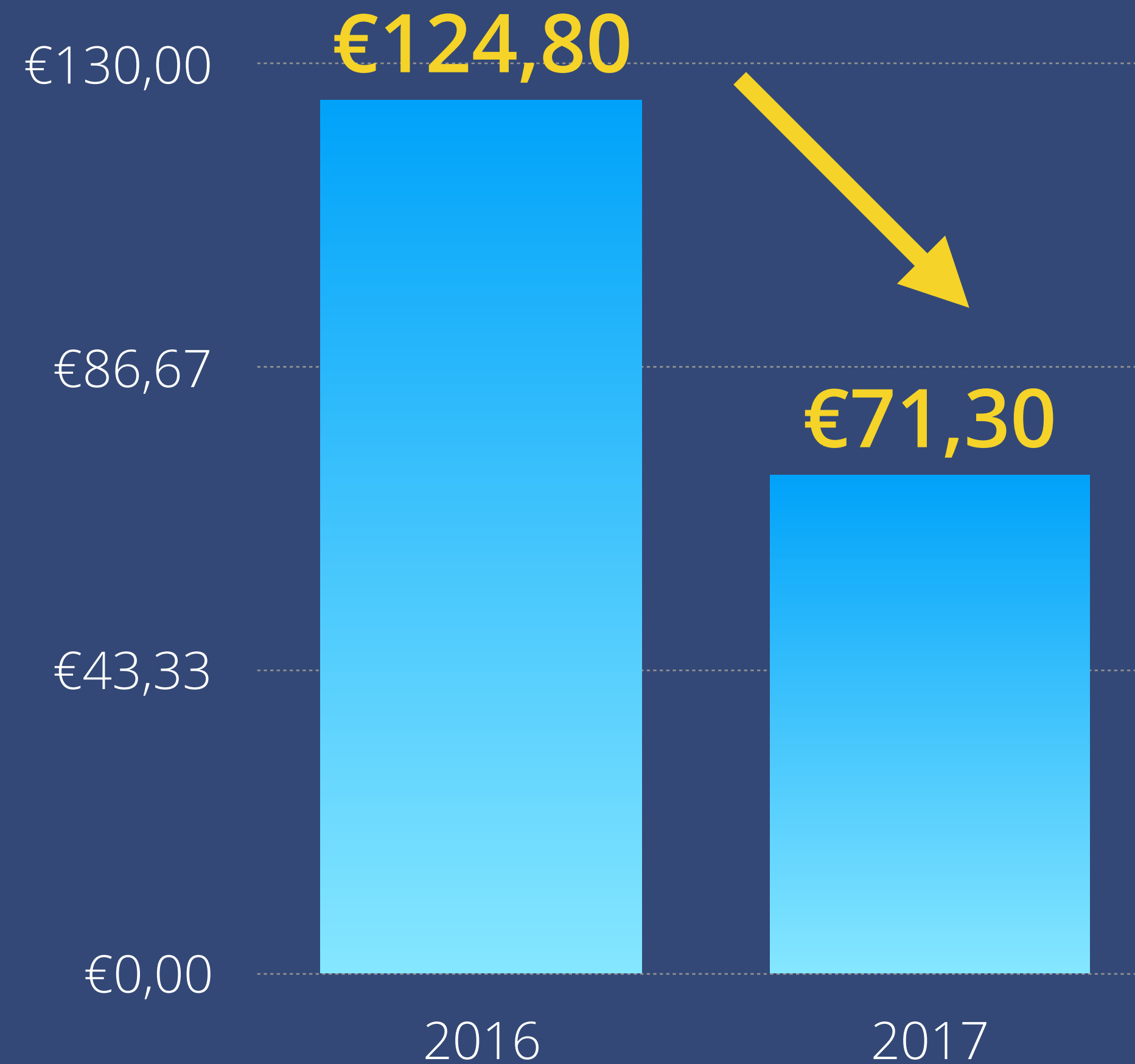


**Gratuito para crianças  
até os 12 anos**  
(hoje até aos 4 anos)



**15€ por mês para todos  
os reformados a partir  
dos 65 anos**  
(hoje 26,75€)

# 1. Uma família com dois filhos até 12 anos



\* Navegante Urbano



**POUPA**  
**€53,5 por mês**  
**€642 por ano**

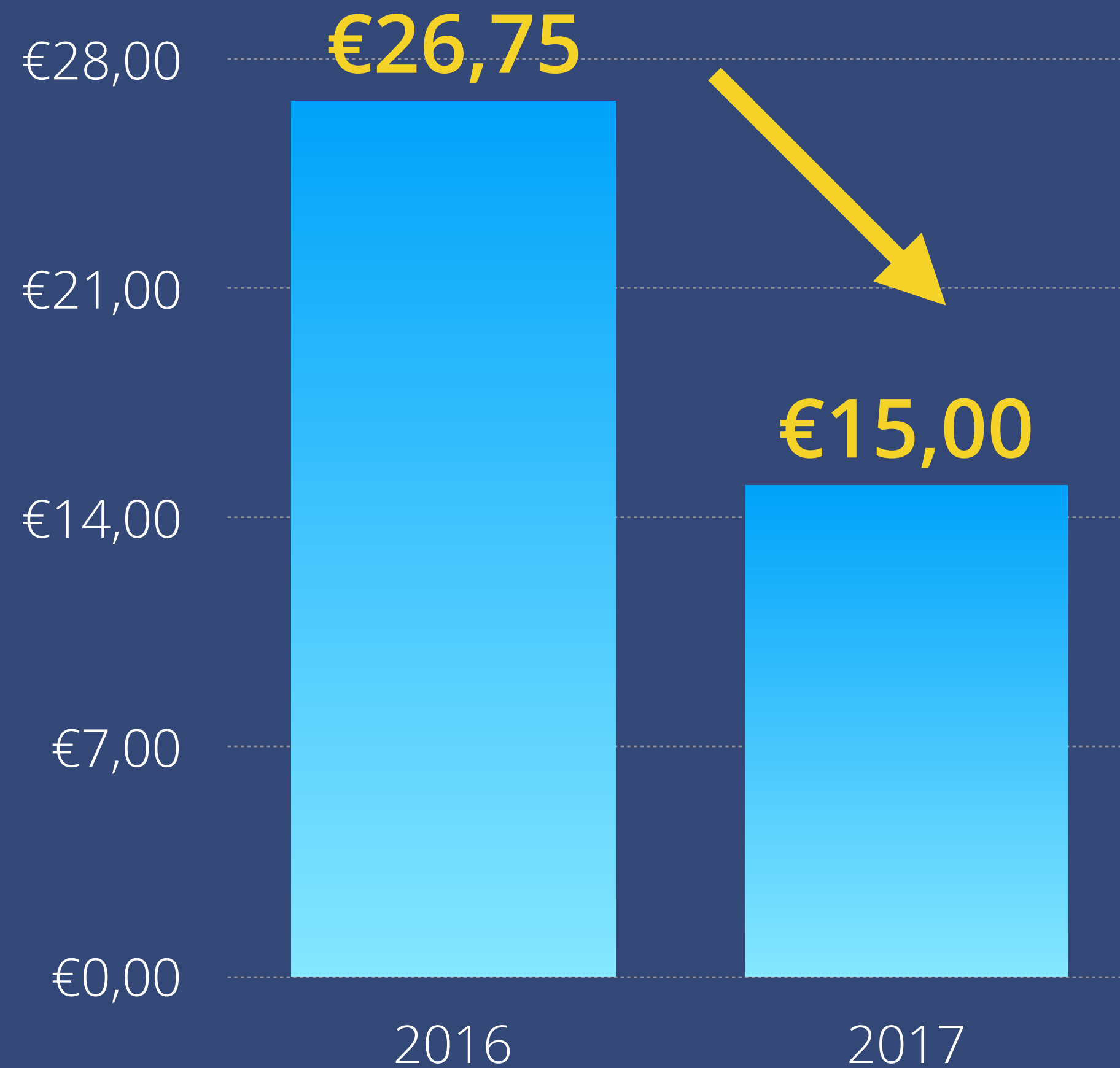


# 1. Um reformado com mais de 65 anos



LISBOA  
CÂMARA MUNICIPAL

carris



\* Navegante Urbano



**POUPA**

**€11,75 por mês**

**€141 por ano**

## 2. Aumento e modernização da frota



- Aquisição de 250 novos autocarros nos próximos 3 anos
- Aumento líquido da frota superior a 10% (mais 70 viaturas)
- Redução da idade média da frota de 12 anos para 10

**Investimento de €60 milhões em 3 anos**

## 2. Aumento e modernização da frota



- Substituição da frota por autocarros menos poluentes
- Aumento do número de autocarros a gás e elétricos

Redução em 40% das emissões poluentes



### 3. Contratação de motoristas



- Contratação de 220 Motoristas mais autocarros em circulação
- Início do Centro de Formação de Condutores melhor formação

## 4. Uma nova rede - a Rede de Bairros

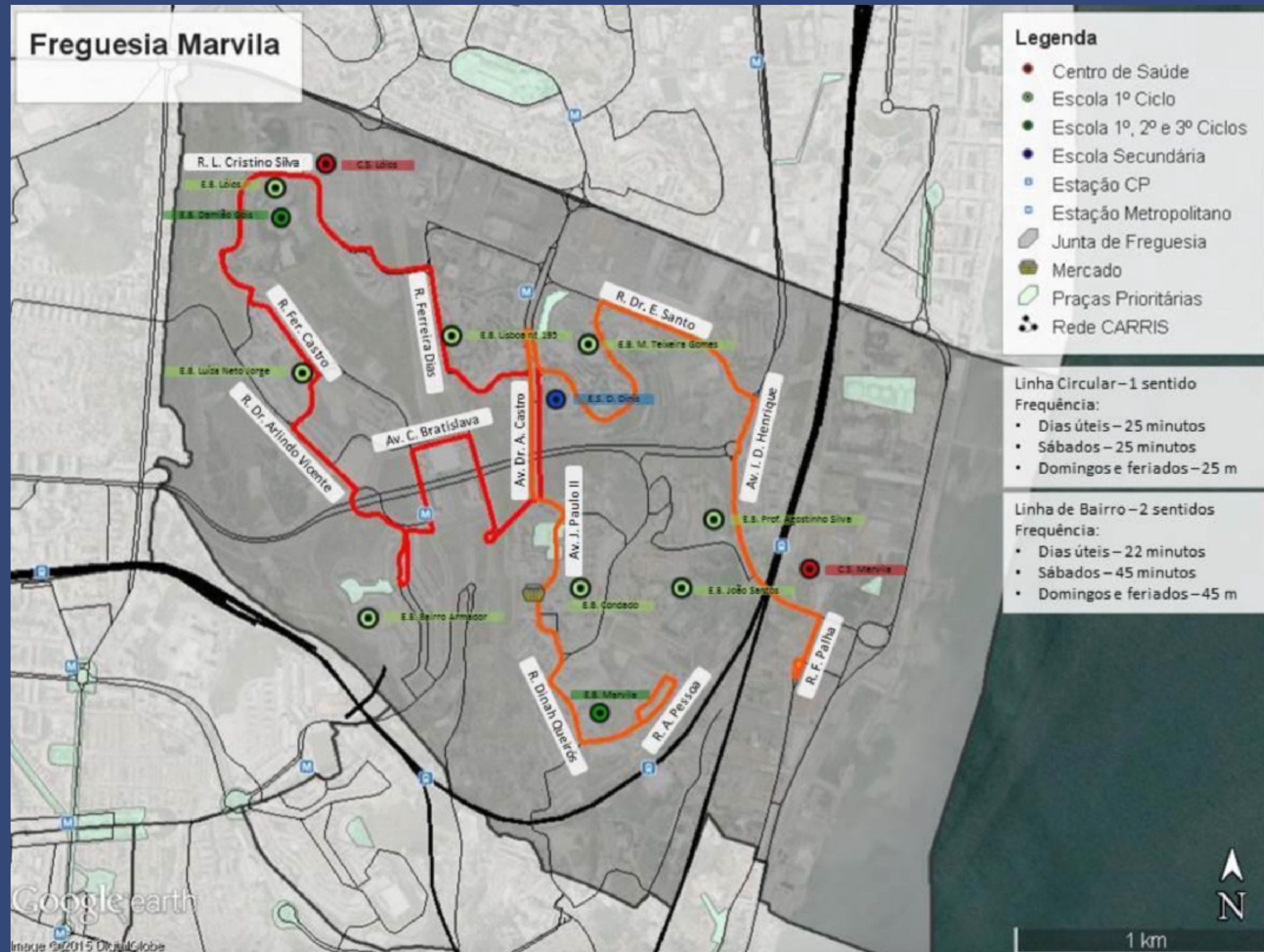


- 21 novas linhas pensadas para as deslocações do dia-a-dia, desenhadas com cada junta de freguesia
- Ligam os principais pontos de cada bairro: escolas, mercado, centro de saúde, interfaces modais, etc.

***Se existe no bairro,  
o autocarro vai lá***



## 4. Uma nova rede - a Rede de Bairros



Marvila

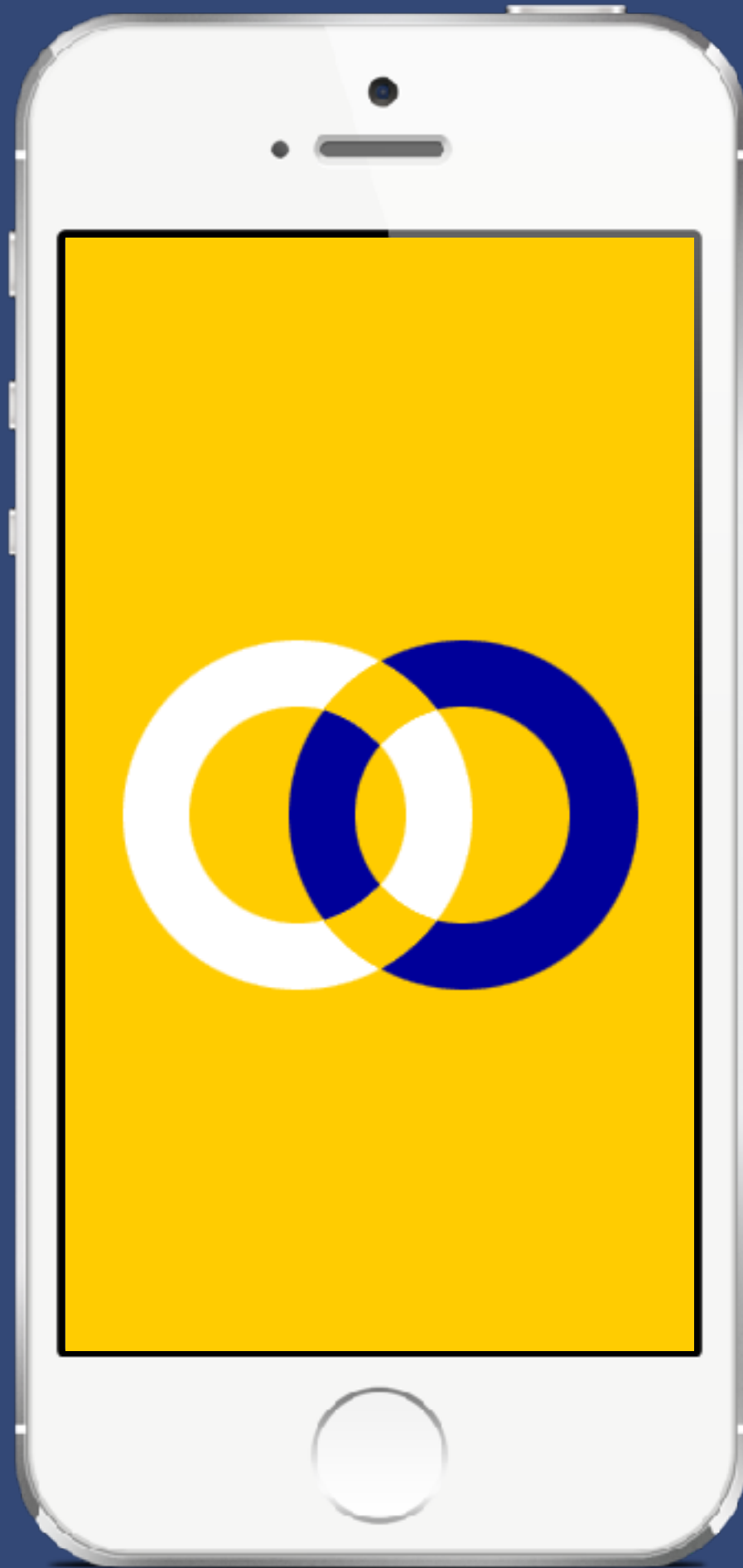


## 5. Corredores BUS de alto desempenho



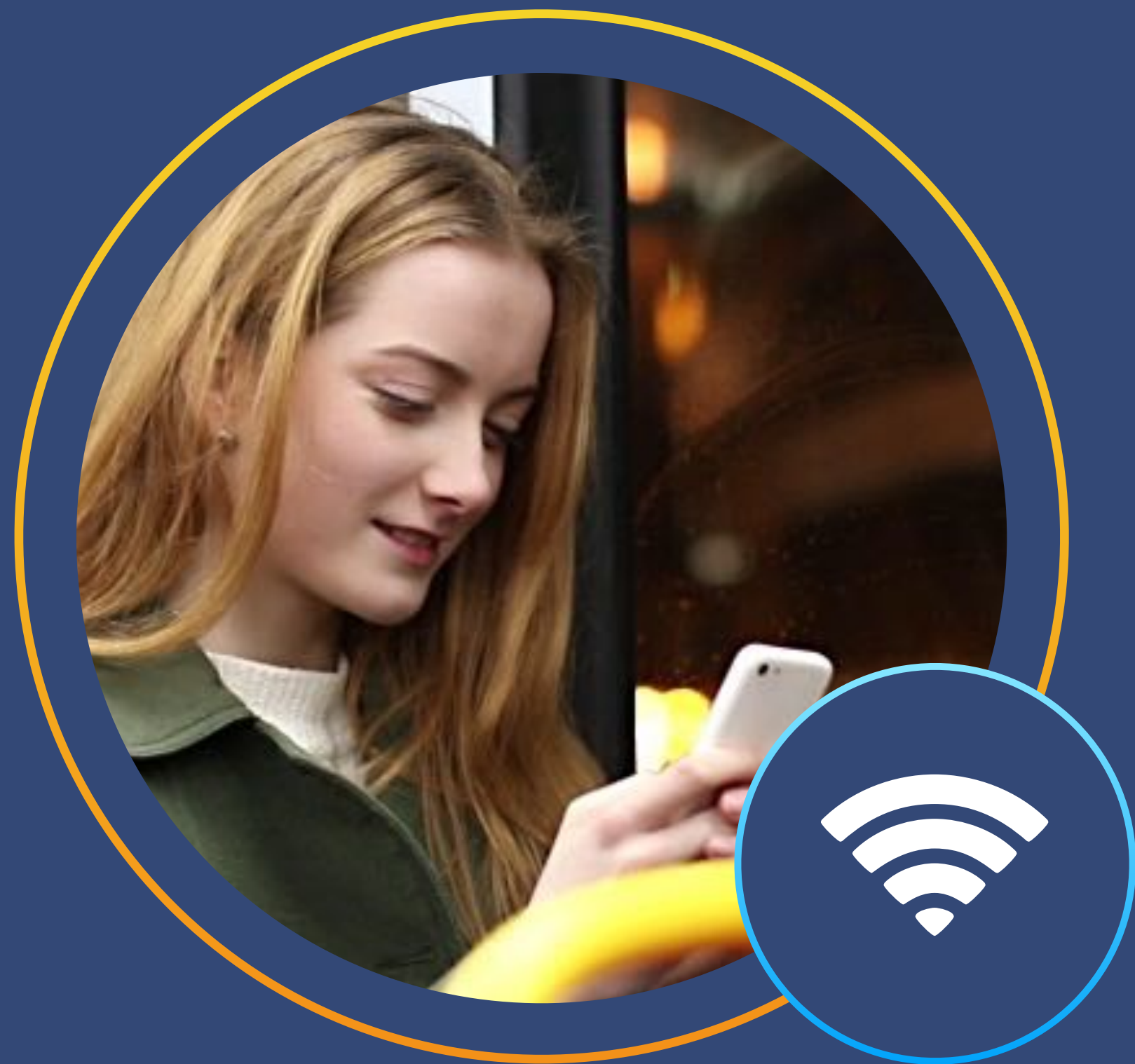
- 7 corredores BUS de elevado desempenho em percursos estruturantes
- Com segregação especial de vias, redução de obstáculos, semaforização prioritária ou outras soluções
- Referência: velocidade comercial superior a 20Km/h

## 6. Nova aplicação móvel carris



- Informação em tempo real do tempo de espera e do trajeto
- Apresentação dos percursos mais rápidos

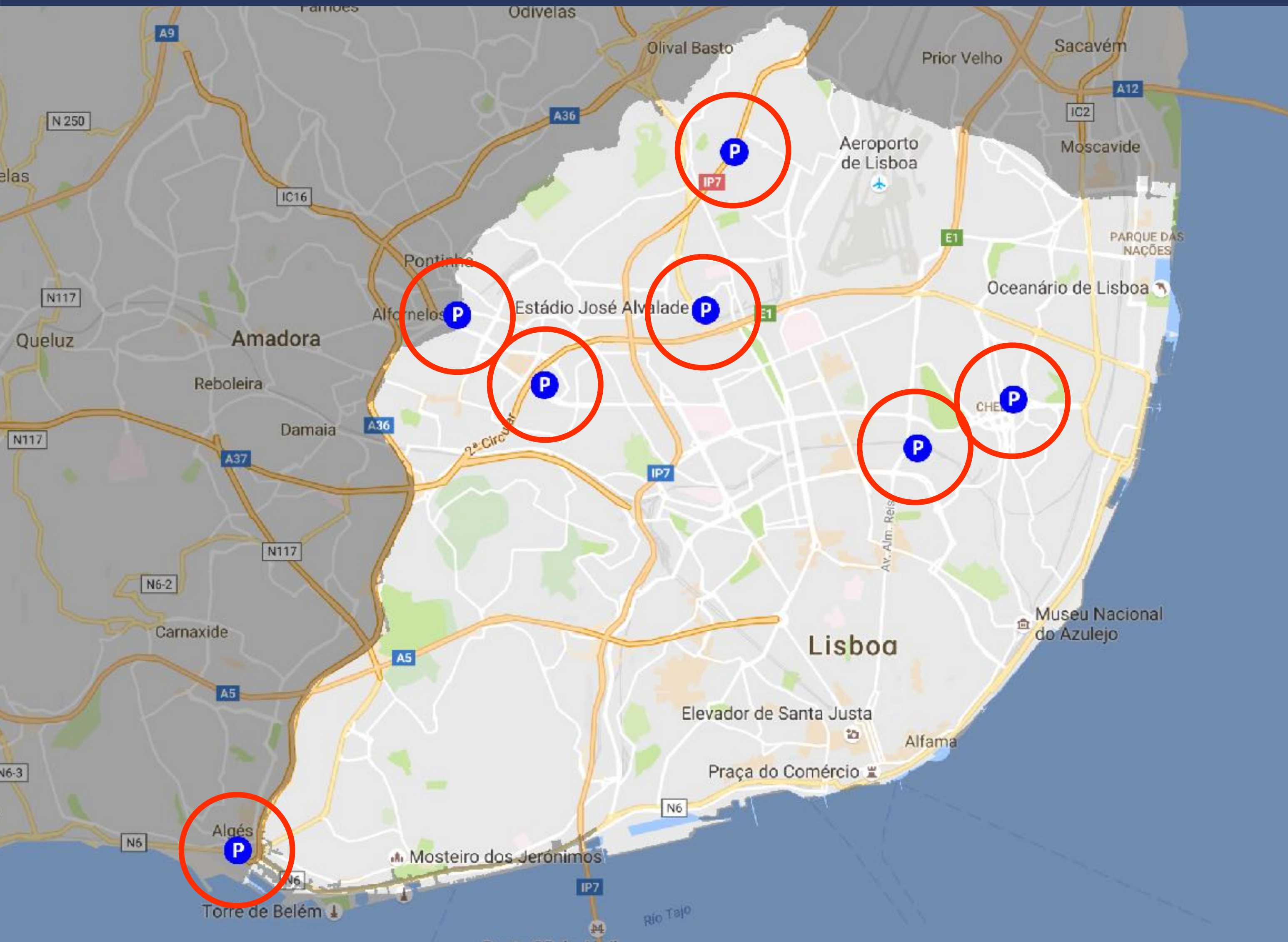
## 7. WiFi gratuito em todo os autocarros e elétricos



- Acesso universal e gratuito à internet
- Melhor aproveitamento do tempo no transporte
- Em toda a frota no 1º semestre de 2017



## 8. Criação de 4455 novos lugares de estacionamento em parques dissuasores



- **Pedrouços**  
150 novos lugares
- **Metro Pontinha / Nova Feira Popular**  
1700 novos lugares
- **Estádio da Luz**  
800 novos lugares
- **Estádio de Alvalade**  
200 novos lugares (início 2017)
- **Metro Ameixoeira / Santa Clara**  
930 novos lugares
- **Areeiro**  
300 novos lugares
- **Metro Bela Vista**  
375 novos lugares (início 2017)



LISBOA

CÂMARA MUNICIPAL

carris

